

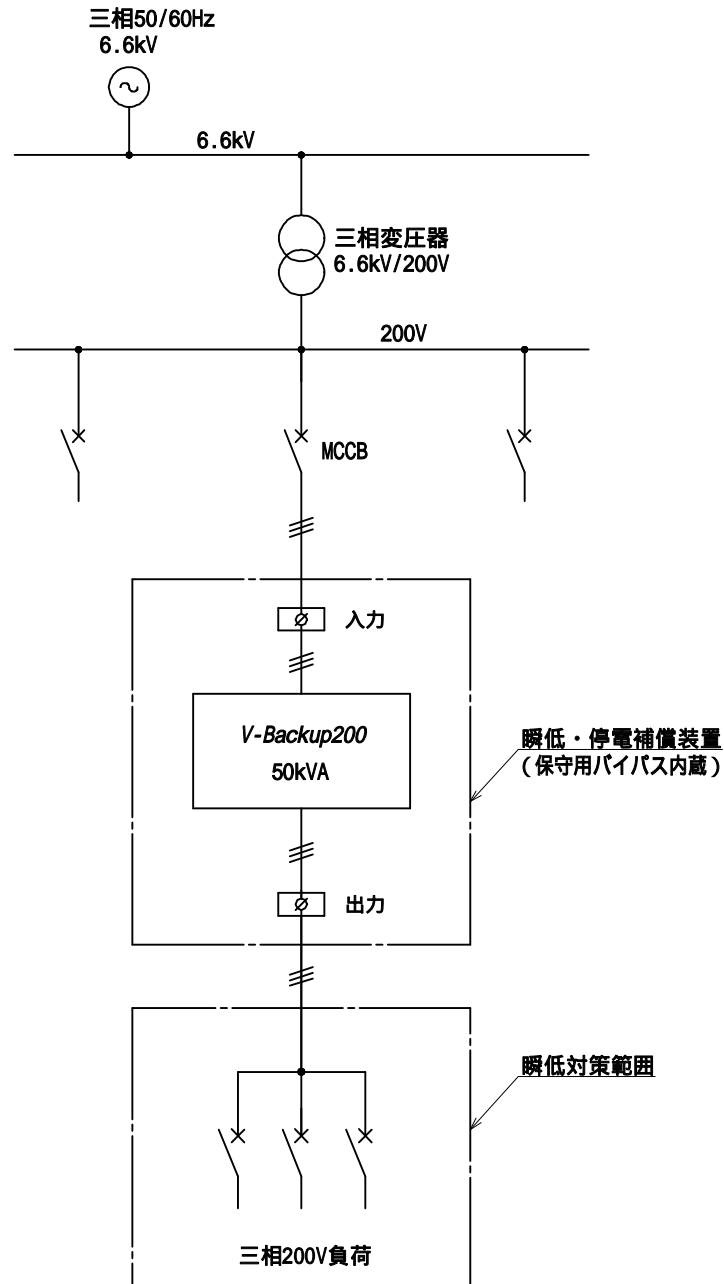
【技術ニュース】

地球環境に優しいUPS

- 地球環境に優しいUPSを納入しました。

地球環境に優しい短時間UPSとしての電気二重層コンデンサ対応の瞬時電圧低下保証装置を導入しました。このUPSはFA設備の制御装置用電源として導入されました。使用法としては月曜から金曜までは瞬時電圧低下保証する短時間UPSとして機能し金曜の夜にUPS一次側の電源を切り月曜の朝に電源を入れることで土曜、日曜はUPS二次側を完全に停電させることができます。従って土曜、日曜に行われるFA設備の工事対応などは制御電源が完全に停電した状態で行えるので安全です。

接続図



仕様

項目	仕様	備考	
形式	V-Backup200		
定格容量	50kVA	連続	
盤構造	鋼板自立閉鎖式		
保護等級	IP2X		
運転方式	常時商用給電方式		
切換方式	無瞬断切換		
蓄電方式	電気二重層コンデンサ	FARADCAP	
冷却方式	強制空冷式		
交流入力	定格電圧	200V (注1)	
	電圧変動範囲	±10% 以内	
	相数・線数	三相三線	
	許容周波数範囲	50Hz / 60Hz ± 5%	
	電源歪率	総合10%以下	入出力定格時
	三相電圧不平衡	5%以下	入出力定格時
直送運転時出力	出力電圧	入力電圧 +1% ~ -3% (注1)	
	相数・線数	三相三線	
	周波数	入力電源と同等	50/60Hz自動判定
	三相電圧不平衡	入力と同様	入出力定格時
	過負荷耐量	定格電流の110%にて2分間	2分以上経過後MC送電
	瞬時過負荷耐量	定格電流の150%にて1サイクル以上	1サイクル以上経過後MC送電
	効率	97%以上	定格運転時(設計値)
インバータ運転時出力	出力電圧	200V ± 2%	
	周波数	50Hz / 60Hz ± 0.1%以下(注2)	
	負荷力率	定格: 0.8(遅れ) 範囲: 0.7~1.0	
	許容ピーク電流	377A	出力電流制限
	電圧波形歪率	線形負荷: 2%以下, 整流器負荷: 5%以下	
	商用同期範囲	±2.8%	
	過負荷耐量	定格電流の110%にて瞬低補償時間	
	瞬時過負荷耐量	定格電流の150%にて1秒間	過負荷検出後はMC送電
	電圧不平衡率	±3%以下	負荷不平衡100%にて
	瞬低検出レベル	入力電圧 182V ± 1%	200V - 9%
	復電検出レベル	入力電圧 188V ± 1%	200V - 6%
	瞬低補償時間	1秒間(定格負荷時)	付図1(初期値)
切換え時間	2ms以下	無瞬断(1/4サイクル)	
再充電時間	20秒	瞬低時間1秒	

注1) 入・出力電圧210V, 220V仕様品は別途御指定下さい。

注2) 復電時の同期合せ時は除く。

注3) 定格負荷: 負荷力率80%遅れ、周囲温度25°C